

# EXPERTOS EN ACERO

## Catálogo *de productos*

- Viagas
- Tubos
- Láminas
- Planchas
- Perfiles
- Barra corrugada
- Tejas
- Bobinas
- Entrepisos



[www.cyrgo.com.co](http://www.cyrgo.com.co)

**CYRGO**



# MÁS DE 60 AÑOS DE TRAYECTORIA

*ENTREGANDO ACERO DE CALIDAD*

**EN COLOMBIA**



## QUIÉNES SOMOS

***En Cyrgo contamos con una trayectoria de más de 60 años, lo que nos ha convertido en uno de los más importantes socios y distribuidores de aceros en el mercado colombiano.***

Nuestros productos son referente a nivel nacional ya que gracias a nuestra orientación especializada, capacidad de entrega rápida, calidad de productos y amplio portafolio de aceros, puedes encontrar la canasta completa de aceros para tu negocio o proyecto.

***Contamos con 19 sucursales de venta en todo el país*** lo que nos permite entregar productos de calidad a todas las comercializadoras, ferreterías, constructoras y ornamentadores con soluciones integrales a cada necesidad.



En Cyrgo encuentras todos los materiales que requieres para tus proyectos de ornamentación, estructuras, ferretería, metalmecánica y construcción. Todos nuestros productos cuentan con certificado de normas de calidad nacionales e internacionales.

Realizamos acompañamiento en obra durante la etapa de construcción, brindando promoción de nuevos y mejores sistemas constructivos para cada tipo de proyecto; además promovemos las mejores prácticas en la construcción de estructuras de concreto, metálicas y mixtas en el país.

# TABLA DE CONTENIDO

Barras corrugadas  
Rollos corrugados (Chipa)  
Mallas electrosoldadas  
Grafil

6/7

Alambres  
Cementos  
Ángulos  
Barras cuadradas

8/9

Platinas  
Barra lisa  
Soldadura  
Anticorrosivos

10/11

Plancha hot rolled  
Lámina hot rolled  
Lámina cold rolled  
Lámina galvanizada

12/13

Lámina alfajor  
Vigas y canales  
Cyrdeck  
Perfil entrepiso

14/15

Bloquelones  
Tubos estructurales  
Perfiles en c  
Cubiertas

16/17

Tubería mueble  
Tubería cerramiento negro  
Tubería galvanizada  
Perfiles para ornamentación

18/19

Dónde estamos

20/22

## BARRAS CORRUGADAS

### *Descripción:*

Barra recta de acero provista de relieves transversales presentes en la superficie, con núcleo de sección circular, longitud continua (rectas). Comercializamos bajo la norma NTC 2289 Grado 60. ASTM A706/A706M.

### *Usos:*

Las barras corrugadas se usan en el sector de la construcción como refuerzo de concreto en estructuras con diseño sismo resistente.

### *Formatos:*

|      |      |      |      |      |      |    |
|------|------|------|------|------|------|----|
| 1/4" | 3/8" | 1/2" | 5/8" | 3/4" | 7/8" | 1" |
|------|------|------|------|------|------|----|



## ROLLOS CORRUGADOS (CHIPA)

### *Descripción:*

Barra de acero en rollo provista de relieves transversales presentes en la superficie, con núcleo de sección circular, longitud continua. Comercializamos bajo la norma NTC 2289 Grado 60 ASTM A706/A706M.

### *Usos:*

Las barras corrugadas se usan en el sector de la construcción como refuerzo de concreto en estructuras con diseño sismo resistente.

### *Formatos:*

|      |      |
|------|------|
| 1/4" | 3/8" |
|------|------|



## MALLAS ELECTROSOLDADAS

### Descripción:

Refuerzo de acero en forma de panel, están formadas por alambres de acero grafilados, dispuestos en forma ortogonal y electrosoldados en todos los puntos de encuentro, garantizando un mejor anclaje conectando elementos estructurales. Comercializamos bajo la norma NTC 5806 ASTM A1064/A1064M.

### Usos:

Proporcionan refuerzo estructural necesario en: losas de cimentación, entrepisos, pavimentos rígidos, bóvedas, túneles, canales, muros divisorios, etc. Paneles de mallas electro soldadas de 6,00 x 2,35m con refuerzo principal en dos direcciones disponibles.

### Formatos:

|                   |                   |                   |                   |                   |
|-------------------|-------------------|-------------------|-------------------|-------------------|
| xx-084 -<br>4mm   | xx-106 -<br>4.5mm | xx-131 -<br>5mm   | xx-159 -<br>5.5mm | xx-188 -<br>6mm   |
| xx-221 -<br>6.5mm | xx-257 -<br>7.0mm | xx-295 -<br>7.5mm | xx-335 -<br>8mm   | xx-378 -<br>8.5mm |



## GRAFIL

### Descripción:

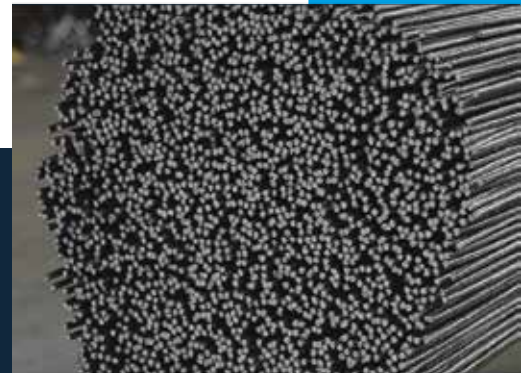
Alambre corrugado de acero con resaltes en su superficie que mejoran la adherencia al concreto, obtenido por trefilación y/o laminado en frío y longitud de 6 metros. Comercializamos bajo norma NTC 5806 ASTM A1064/A1064M.

### Usos:

Sirve como refuerzo de concreto en elementos como sardineles, losetas, postes, losas, tubos, rejillas, fabricación de malla electro soldada.

### Formatos:

|           |           |           |           |           |           |           |
|-----------|-----------|-----------|-----------|-----------|-----------|-----------|
| 5,5<br>mm | 6,0<br>mm | 6,5<br>mm | 7,0<br>mm | 7,5<br>mm | 8,0<br>mm | 8,5<br>mm |
|-----------|-----------|-----------|-----------|-----------|-----------|-----------|



## ALAMBRE NEGRO

### **Descripción:**

Alambre de acero obtenido por trefilación, con tratamiento térmico de recocido, que le otorga la debida ductilidad para su fácil utilización. Comercializado bajo la norma NTC 115 / ASTM A853.

### **Usos:**

En la industria de la construcción para el amarre en el armado del acero de refuerzo.

### **Referencias:**

Calibres 17 ó 18 SWG/BWG.



## CEMENTOS

### **Descripción:**

Es un producto que se puede usar para la fabricación de morteros, lechadas y concretos, utilizados en la construcción en general. Las especificaciones del cemento gris de uso general cumplen con los valores de la norma Técnica Colombiana NTC 121-Tipo UG.

### **Usos:**

Utilizado en diferentes etapas de la construcción.

### **Referencias:**

Cemento: Gris, gris estructural, gris mampostería, cemento blanco.





## ÁNGULOS

### Descripción:

Perfil de acero laminado en caliente, con sección transversal en forma de ángulo recto de alas iguales. Comercializado bajo la norma NTC 1920 ASTM A36/A36M o NTC-1985 Grado 50 ASTM A572/A572M.

### Usos:

Fabricación de estructuras metálicas remachadas, atornilladas o soldadas, tales como torres de energía, torres de comunicación, remolques guiados, puente grúa, señalización, rejas, muebles, estanterías y más.

### Formatos:

|              |               |                |                 |                |                 |                |
|--------------|---------------|----------------|-----------------|----------------|-----------------|----------------|
| 1" x<br>1/8" | 1" x<br>3/16" | 1 ¼" x<br>1/8" | 1 ¼" x<br>3/16" | 1 ½" x<br>1/8" | 1 ½" x<br>3/16" | 1 ½" x<br>1/4" |
| 2" x<br>1/8" | 2" x<br>3/16" | 2" x<br>1/4"   | 2 ½" x<br>3/16" | 2 ½" x<br>1/4" | 3" x<br>1/4"    | 3" x<br>5/16"  |



## BARRAS CUADRADAS

### Descripción:

Barras de acero laminadas en caliente, con sección transversal cuadrada, con bajos contenidos de carbono que garantizan su ductilidad y soldabilidad. Comercializado bajo la norma NTC 422 / ASTM A36.

### Usos:

Industria metalmeccánica, ornamentación, carpintería metálica.

### Formatos:

|         |          |          |          |      |      |
|---------|----------|----------|----------|------|------|
| 9<br>mm | 10<br>mm | 11<br>mm | 12<br>mm | 1/2" | 5/8" |
|---------|----------|----------|----------|------|------|



## PLATINAS

### Descripción:

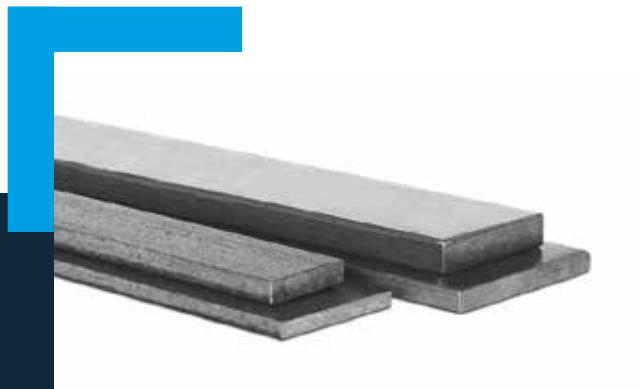
Barras de acero laminado en caliente con sección transversal rectangular de superficie lisa. Comercializado bajo las normas NTC 1920 - 4537 ASTM A36/A36M.

### Usos:

Transformación metalmeccánica, elaboración de rejas, puertas de garaje, torres de transmisión de energía eléctrica, torres de comunicación, pasamanos, estructuras, abrazaderas, carrocerías, forja.

### Formatos:

|                  |                   |                  |                   |                  |                   |                  |
|------------------|-------------------|------------------|-------------------|------------------|-------------------|------------------|
| 1" x<br>1/8"     | 1" x<br>3/16"     | 1" x<br>1/4"     | 1" x<br>3/8"      | 1 1/4" x<br>1/8" | 1 1/4" x<br>3/16" | 1 1/4" x<br>1/4" |
| 1 1/2" x<br>1/8" | 1 1/2" x<br>3/16" | 1 1/2" x<br>1/4" | 1 1/2" x<br>3/8"  | 1 1/2" x<br>1/2" | 2" x<br>1/8"      | 2" x<br>3/16"    |
| 2" x<br>1/4"     | 2" x<br>3/8"      | 2" x<br>1/2"     | 2 1/2" x<br>3/16" | 2 1/2" x<br>1/4" | 2" x<br>1/2"      |                  |



## BARRA LISA

### Descripción:

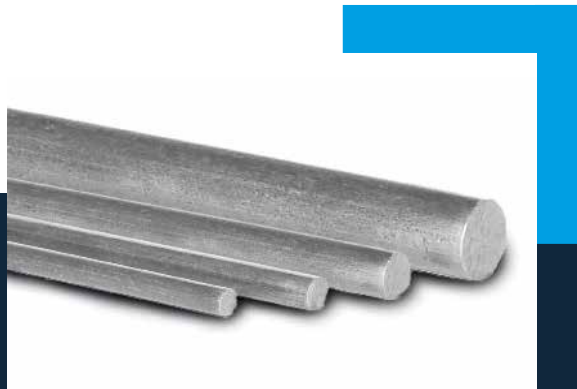
Barra laminada en caliente con sección circular que tiene una superficie sin resaltes o venas especiales, longitud continua y presentación en longitud de 6 metros. Comercializados bajo la norma NTC 2289 - 161 / SAE 1015 ó ASTM A36.

### Usos:

Industria metalmeccánica, ornamentación y carpintería metálica.

### Formatos:

|           |            |            |      |      |      |      |    |
|-----------|------------|------------|------|------|------|------|----|
| 9,0<br>mm | 10,5<br>mm | 12,0<br>mm | 1/2" | 5/8" | 3/4" | 7/8" | 1" |
|-----------|------------|------------|------|------|------|------|----|



## SOLDADURA

### Descripción:

Electrodos utilizados en la unión de piezas para soldar aceros y metales según su uso.

### Uso:

Varían en cada necesidad: soldar laminas, calderas, estructuras, tuberías y tanques de presión (con alta resistencia al impacto a bajas temperaturas), oleoductos, gasoductos, construcciones navales, carrocerías, muebles metálicos, ductos de aire acondicionado, rejas, ventanas y ornamentación entre otros.

### Referencias:

|                    |                       |                            |                     |                               |                            |                     |
|--------------------|-----------------------|----------------------------|---------------------|-------------------------------|----------------------------|---------------------|
| E6010<br>XL<br>610 | E6011<br>ACP<br>611SS | E 7018-W1<br>WIZ 718<br>W1 | E 7014<br>ZIP 14    | E6013<br>SW 613               | E 7018-A1<br>WIZ 718<br>A1 | E6010<br>ZIP<br>10T |
| E6013<br>SW<br>10  | E 7018 G<br>WIZ 18G   | E 7018-1<br>WIZ 18         | E 7018-1<br>WIZ 18S | ENiCl<br>NÍQUEL 100<br>BÁSICO | ENiCl<br>NÍQUEL<br>100     |                     |



## ANTICORROSIVOS

### Descripción:

Los anticorrosivos son recubrimientos líquidos a base de thinner cuya función es la dar a las piezas metálicas de acero una capa de protección contra la oxidación.

Los esmaltes son recubrimientos líquidos a base de thinner cuya función es la de dar una capa decorativa y de cierta resistencia contra los agentes externos.

### Usos:

Ornamentación, carpintería metálica, entre otros.



## PLANCHA HOT ROLLED

### **Descripción:**

Láminas de acero HR o laminadas en caliente (Hot rolled steel sheets), son productos planos de acero que se obtienen por laminación en caliente a partir de planchones de acero. Comercializado bajo las normas NTC 572 / ASTM A36/A36M - A131/A131M - A283/A283M - A572/A572M - A709/A709M.

### **Usos:**

En puentes, edificaciones remachadas, atornilladas, soldadas, oil, gas, componentes estructurales en general, estructuras, edificios, buques.

### **Formatos:**

|             |             |
|-------------|-------------|
| 8 x 20 Pies | 8 x 40 pies |
|-------------|-------------|



## LÁMINA HOT ROLLED

### **Descripción:**

Láminas de acero HR o laminadas en caliente (Hot rolled steel sheets), son productos planos de acero que se obtienen por laminación en caliente a partir de planchones de acero. Comercializado bajo las normas NTC 5091 / ASTM A36/A36M.

### **Usos:**

Puentes y edificaciones remachadas, atornilladas o soldadas y componentes estructurales.

### **Formatos:**

|            |            |            |
|------------|------------|------------|
| 1,0 x 2,0m | 1,2 x 2,4m | 1,2 x 6,0m |
|------------|------------|------------|



## LÁMINA COLD ROLLED

### **Descripción:**

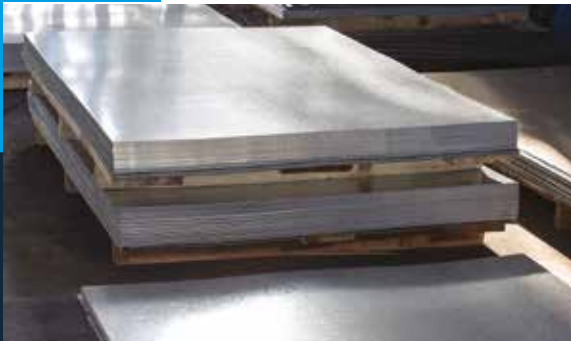
Productos planos de acero que se obtienen de las planchas laminadas en caliente, las cuales son llevadas a un proceso de laminación en frío. Este proceso le da una reducción en el calibre y un mejor aspecto superficial, brindando propiedades de formado de utilidad, soldabilidad y adhesión de pintura. Comercializado bajo las normas NTC 5091/ JIS G3141 SPCC.

### **Usos:**

Muebles, estantería, archivadores, tableros, cajas eléctricas, lámparas, puertas.

### **Formatos:**

|            |            |
|------------|------------|
| 1,0 x 2,0m | 1,2 x 2,4m |
|------------|------------|



## LÁMINA GALVANIZADA

### **Descripción:**

Productos planos de acero que se obtienen laminados en caliente o frío y son revestidas con una capa de zinc en ambas caras. Con un proceso de inmersión en un baño de metal fundido para mejorar su resistencia a la corrosión. Comercializamos bajo la norma NTC 4011-3940. ASTM A653/A653M.

### **Usos:**

Fabricación de vallas, tableros eléctricos, iluminación, tuberías, perfilería para Drywall, cajas metálicas, línea blanca, señalización, ductos, carrocerías, puertas, canales, bajantes.

### **Formatos:**

|            |            |
|------------|------------|
| 1,0 x 2,0m | 1,2 x 2,4m |
|------------|------------|



## LÁMINA ALFAJOR

### Descripción:

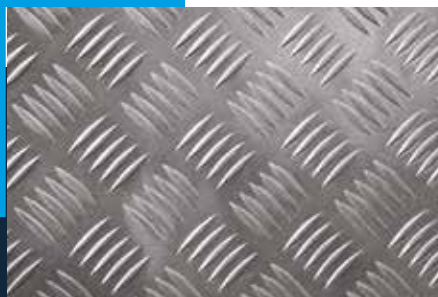
Producto plano de acero, obtenido con resaltes en la superficie sobre una sola cara con dibujos geométricos (lagrima); distribuidos en intervalos regulares, lo que le otorga características antideslizantes. Comercializado bajo las normas ASTM A786 / A786M, ASTM o A1011 / A1011M.

### Usos:

Pisos de tráfico pesado como carrocerías, escaleras, pisos, básculas.

### Formatos:

|                          |                          |                           |
|--------------------------|--------------------------|---------------------------|
| 2.5 mm 1.200mm x 6.000mm | 2.5 mm 1.000mm x 3.000mm | 3.0 mm 1.000mm x 3.000 mm |
| 3.0 mm 1.200mm x 3.000mm | 3.0 mm 1.200mm x 6.000mm | 4.0 mm 1.000mm x 3.000mm  |
| 4.5 mm 1.000mm x 3.000mm | 4.5 mm 1.200mm x 3.000mm | 6.0 mm 1.000mm x 3.000 mm |



## VIGAS Y CANALES

### Descripción:

Perfil de acero laminado estructural, cuya sección tiene forma de doble "T". Tanto la cara exterior como la cara interior son paralelas entre sí, y perpendiculares al alma. Comercializado bajo las normas ASTM A572/ A572M Gr 50, ASTM A992/A992M.

### Usos:

Reforzamiento estructural, sistema de entrepisos metálicos, bodegas, edificios.

### Referencias:

Vigas: W - HP - IPE - En todas las longitudes.

Canales:

|                        |                          |
|------------------------|--------------------------|
| U 3" x 4.1 lb/pie x 6m | U 6" x 8.2 lb/pie x 6m   |
| U 4" x 5.4 lb/pie x 6m | U 8" x 11.5 lb/pie x 12m |



## CYRDECK

### **Descripción:**

Lámina colaborante en acero galvanizado, Grado 40 y 50, Altura 2", ancho útil 1 metro, espesor 0,76 mm. Comercializado bajo las normas NSR-10.

### **Usos:**

Institucional, comercial y vivienda

### **Formatos:**

|        |         |
|--------|---------|
| 1 x 4m | 1 x 7m  |
| 1 x 9m | 1 x 5m  |
| 1 x 8m | 1 x 12m |
| 1 x 6m |         |

Producimos a longitudes especiales para pedidos mayores a 150mts (1 tonelada), se pueden formar a medida productos a partir de 2 metros de largo.



## PERFIL ENTREPISO

### **Descripción:**

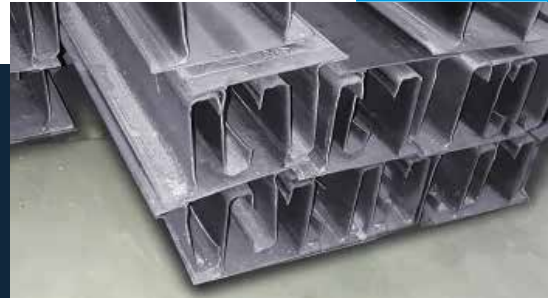
Perfiles metálicos estructurales fabricados en frío con acero de bajo contenido de carbono. Comercializado bajo la norma NTC 1920 ASTM A36/A36M.

### **Usos:**

Viviendas de máximo 2 niveles, casas de campo.

### **Formatos:**

Longitudes de 6 metros.



## BLOQUELONES

### **Descripción:**

Piezas de arcilla, usadas como aligerante y formaletas ideales para el sistema placa fácil (Disponible en sucursales seleccionadas).

### **Usos:**

Sistema de placa fácil, aligerante de placas, escaleras, mampostería.



## TUBOS ESTRUCTURALES

### **Descripción:**

Tubería estructural formada en frío a partir de láminas de acero rolada en caliente y soldada por inducción de alta frecuencia. Comercializado bajo la norma NTC 4526 ASTM A500/A500M.

### **Usos:**

Mobiliario urbano, doméstico, estanterías, señalización.

### **Formatos:**

Grado C, en formatos cuadrada, redonda y rectangular. Longitudes: 6 metros





## PERFILES EN C

### Descripción:

Perfiles metálicos estructurales fabricados en frío con acero de bajo contenido de carbono. Comercializado bajo la norma NTC 5685 / Acero NTC 6 ASTM A1011 / (SS – Grado 50).

### Usos:

Estructuras para cubiertas, correas, muebles.

### Formatos:

Longitudes: 6 metros.



## CUBIERTAS

### Descripción:

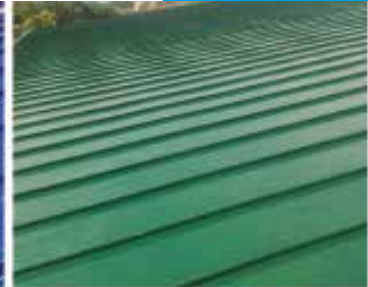
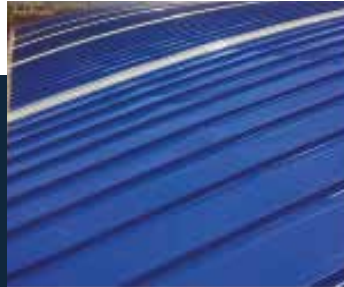
La misión de las cubiertas metálicas son el cerramiento superior de cualquier edificación. En el caso de las fachadas exteriores, es aislar y suministrar protección contra todos los agentes externos como la lluvia, viento, etc. En el interior darle aislamiento acústico y térmico. Por su exposición directa a la intemperie necesita estar formada por materiales de gran resistencia a las variaciones térmicas y cambios atmosféricos.

### Usos:

Construcciones residenciales de todo tipo, edificaciones industriales, iglesias, colegios, polideportivos, centros comerciales. Puede usarse para cubiertas y fachadas.

### Referencias:

|   |      |              |       |      |        |
|---|------|--------------|-------|------|--------|
| RAL                                     | 3009 | 3001         | 6005  | 5005 | 9010   |
| Color                                   | ROJO | ROJO MALBORO | VERDE | AZUL | BLANCO |
| Siempre el back Coat es Blanco RAL 9010 |      |              |       |      |        |



## TUBERÍA MUEBLE

### **Descripción:**

Fabricada en acero laminado en frío cuya superficie está libre de defectos como rayas, abolladuras y/o cualquier imperfección que afecte su aplicación, vienen en secciones. Comercializado bajo la norma NTC 1986.

### **Usos:**

Ornamentación, metalmecánica, estructuras livianas.

### **Formatos:**

Longitudes: 6 metros. Cuadrada, rectangular y redonda en todas las medidas y espesores.

## TUBERÍA CERRAMIENTO NEGRO

### **Descripción:**

Tubería de cerramiento formada en frío a partir de flejes de lámina de acero y soldada por inducción de alta frecuencia. Comercializado bajo la norma NTC 2842 / ASTM A513/A513M.

### **Usos:**

Cerramiento, industria metalmecánica, ornamentación, carpintería metálica.

### **Formatos:**

Longitudes: 6 metros.



## TUBERÍA GALVANIZADA

### **Descripción:**

Tuberías de acero laminado en caliente, galvanizado y soldadas por resistencia eléctrica.

Tubería de cerramiento formada en frío a partir de flejes de lámina de acero galvanizado. Comercializado bajo la norma NTC 1560, con bajo contenido de carbono.

### **Usos:**

Andamios, cerramientos, escaleras, estructuras de invernadero, postes de iluminación y señalización.

### **Formatos:**

Longitudes: 6m



## PERFILES PARA ORNAMENTACIÓN

### **Descripción:**

Perfiles fabricados en acero cold rolled bajo. Comercializado bajo la norma JIS G3141 SPCC (calidad comercial).

### **Usos:**

Marco puerta, marco ventana, marco peinazo, perfil pasamanos, basculante, perfil en T.

### **Formatos:**

Longitudes: 6 metros.



# Encuentra nuestros expertos en:

## **BARRANQUILLA**

**UNIDAD DE DISTRIBUCIÓN**

Cels:

318 608 5242

316 694 1321

## **BOGOTÁ FONTIBÓN**

Carrera 129 # 15A-70

Cels:

318 363 7628

316 831 1775

317 894 1146

323 223 1556

## **BUCARAMANGA GIRÓN**

Chimitá Km 3 - Vía Café Madrid - Girón

Parque Industrial 2

Cels:

310 256 4733

320 881 8032

314 225 0341

## **CALI**

Carrera 1H # 37-16

Barrio Santander

Cels:

316 875 1919

316 741 2970

316 741 6511

316 743 4952

## **CÚCUTA**

Calle 0B # 7B-39

Barrio Panamericano

Cels:

310 255 9339

321 938 8745

## **FLORENCIA CENTRO**

Calle 16 # 9 - 27

Barrio La playa

## **FLORENCIA SUR**

Carrera 11 Km 3 Parque Industrial

Santa María, Bodega 13

Cels:

310 587 6160

310 241 3645

310 241 4723

## **GIRARDOT**

Carrera 8 # 21-78

Barrio San Antonio

Cels:

316 831 0673

316 834 4545

318 306 5749

## **IBAGUÉ CENTRO**

Cra. 4 Estadio # 29 - 42

Barrio Claret

## **IBAGUÉ SUR**

Calle 26 Cra. 3 # 27 - 51

Barrio Claret

Cels:

316 831 7254

316 741 6208

**LLÁMANOS Y ESCRÍBENOS A LAS LÍNEAS NACIONALES  
CYRGO DESDE CUALQUIER CIUDAD:**



601 514 5050



316 831 17 58

## **IPIALES**

Av. Panamericana No. 2E-61  
Barrio Los Chilcos

Cels:

313 212 6707

316 742 6262

## **MEDELLÍN**

Carrera 55A # 62A-80  
Barrio Chagualo

310 586 6508

314 246 0404

316 830 3216

## **NEIVA CENTRO**

Calle 1 # 2a - 23 Avenida Circunvalar

## **NEIVA SUR**

Carrera 5 Sur # 40-35

Cels:

310 688 68 74

316 833 72 09

316 831 72 76

316 832 08 58

316 832 13 12

## **PASTO**

Avenida Panamericana # 21-35  
Barrio Bachué

Cels:

316 690 0156

316 742 3035

## **POPAYÁN**

Calle 16 # 17-92  
Barrio La ladera

Cels:

313 859 0093

321 978 2329

## **SANTA MARTA**

Calle 29 # 57-52 Glorieta Mamatoco  
Barrio Mamatoco

Cels:

321 938 8746

321 244 2973

## **VILLAVICENCIO**

Carrera 22 # 4D-110  
Barrio la Primavera, frente a estación  
de servicio La Alborada

Cels:

310 240 5153

316 832 5742

316 832 6011

## **ZIPAQUIRÁ**

Carrera 36 A # 8A-04  
Bodega 4 Sabana Zona Industrial  
Barrio La Paz

Cels:

312 407 0984

317 655 2579

318 381 9036

**LLÁMANOS Y ESCRÍBENOS A LAS LÍNEAS NACIONALES  
CYRGO DESDE CUALQUIER CIUDAD:**

 601 514 5050

 316 831 17 58

**CYRGO**

NUEVO



Conoce nuestra  
Lámina

**Cyrdeck**

(Lámina Colaborante)

Grado 40/50, ALTURA 2",  
ANCHO ÚTIL 1 metro,  
espesor 0.76mm.  
Cumplimos con la NSR-10

# CYRGO

***EXPERTOS EN ACERO QUE AYUDAN A HACER  
REALIDAD TUS PROYECTOS***



[www.cyrgo.com.co](http://www.cyrgo.com.co)



# Encuentra nuestros expertos en:

